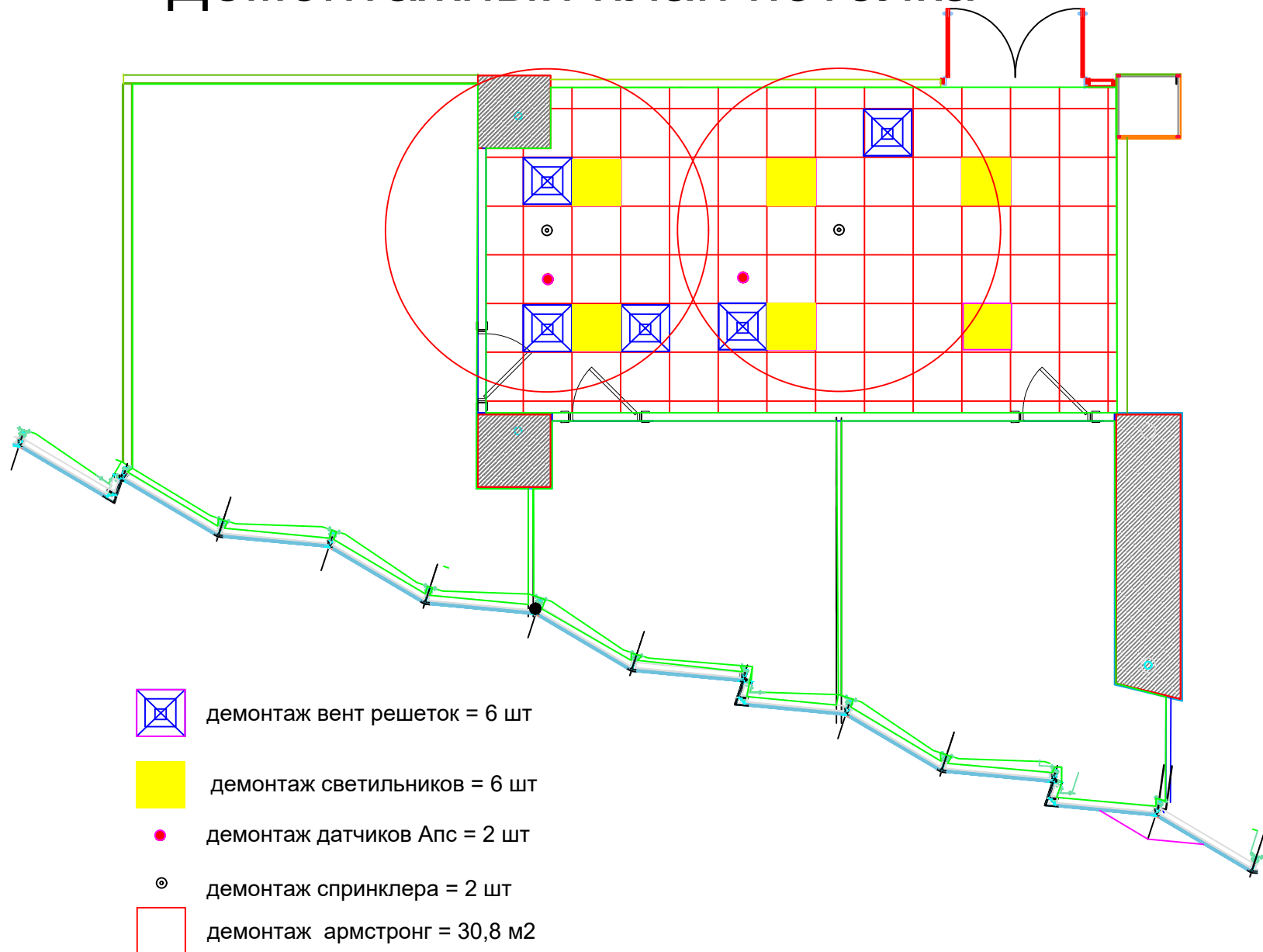
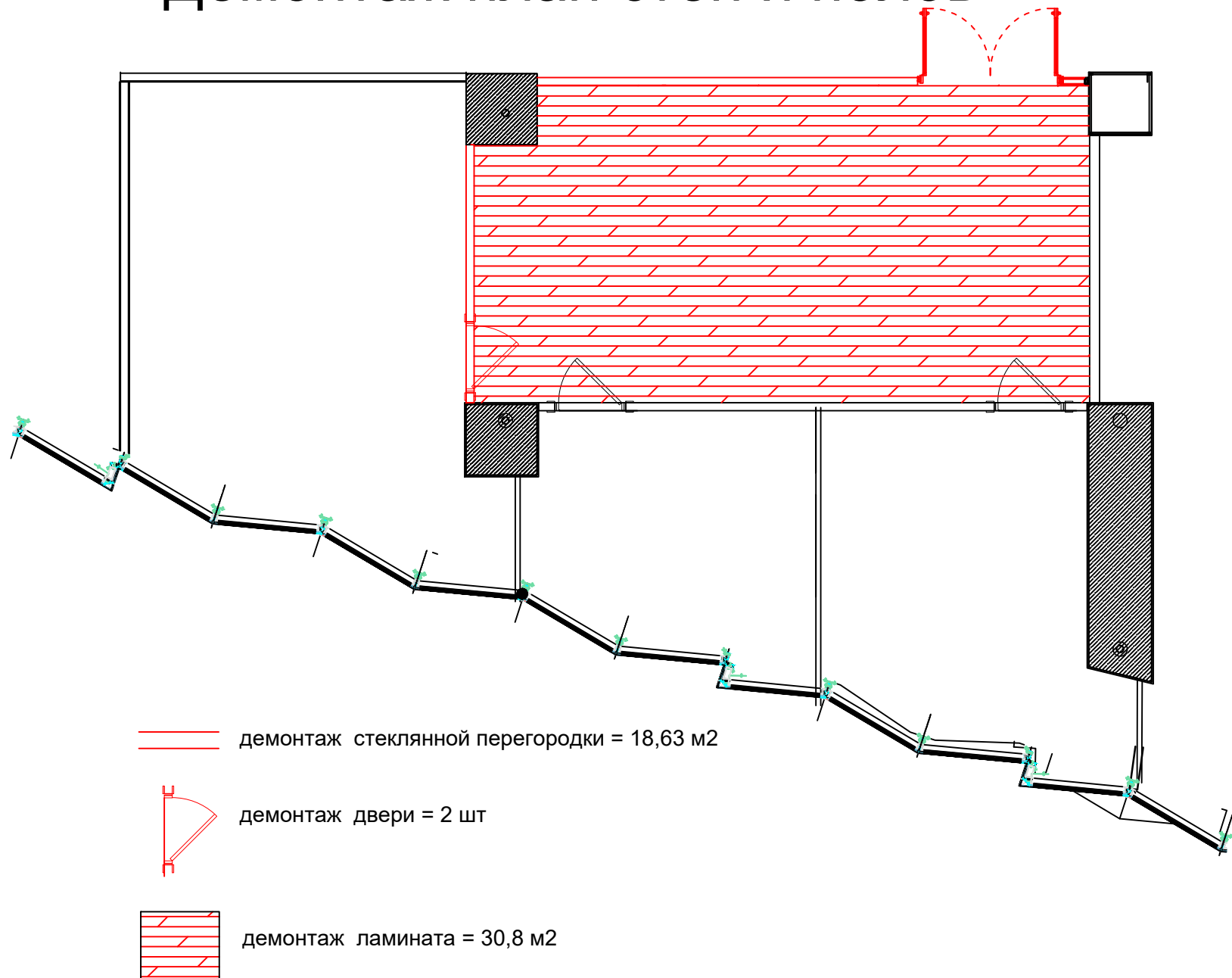


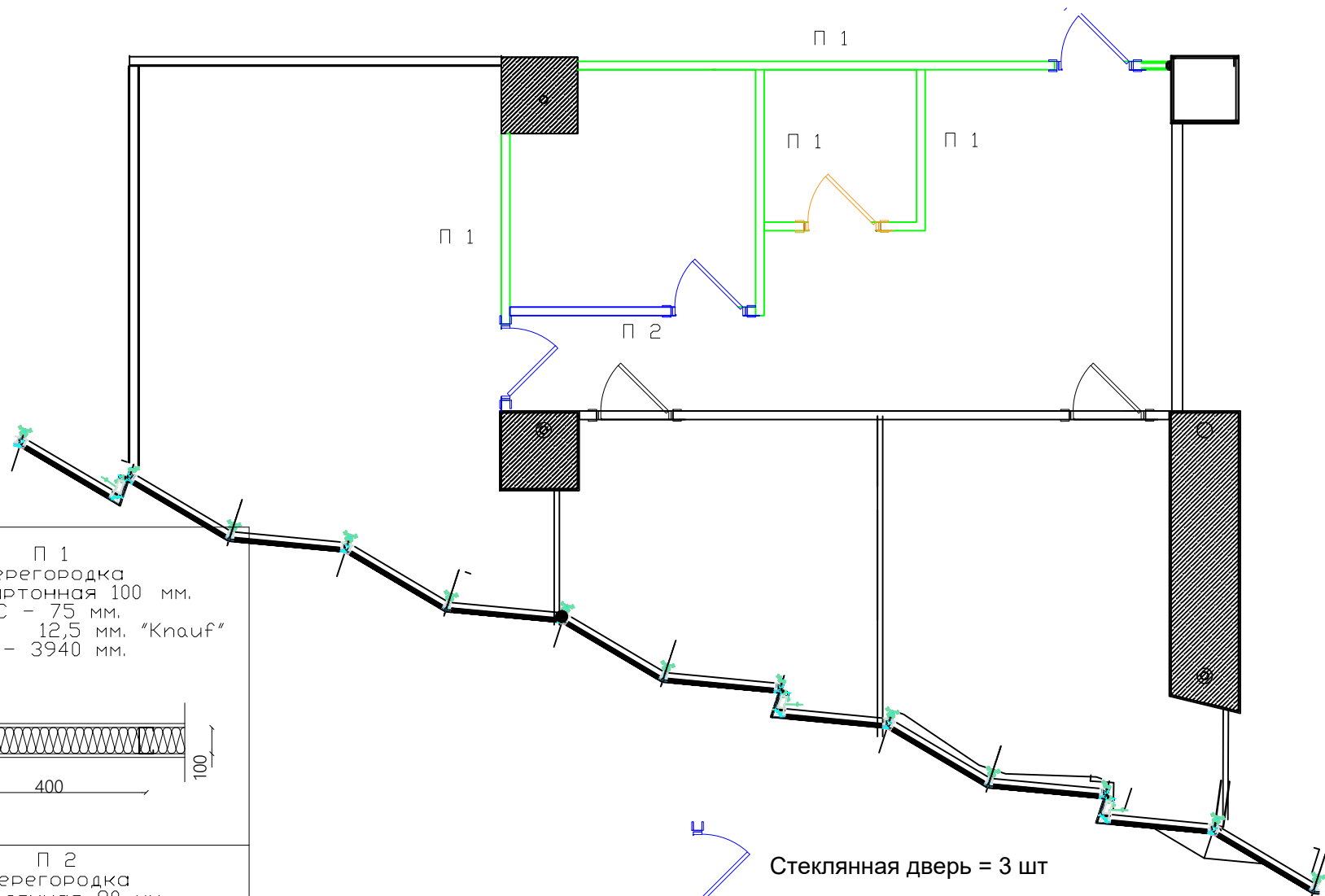
Демонтажный план потолка



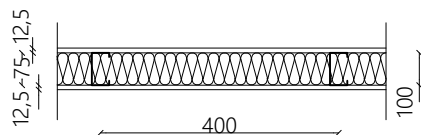
Демонтаж план стен и полов



Монтажный план перегородок



П 1
Перегородка
гипсокартонная 100 мм.
ПС - 75 мм.
1 слой по 12,5 мм. "Knauf"
h - 3940 мм.



П 2
Перегородка
стеклянная 80 мм.
Двойное остекление по 10мм.
Профиль "Alutech" металлик
h - 2850 мм.



Примечание: Перенос перегородки П2.
Демонтаж с офиса на 5 этаже и монтаж
на 8 этаже. Двери также необходимо
демонтировать с 5-го этажа и монтировать
на 5-ом этаже

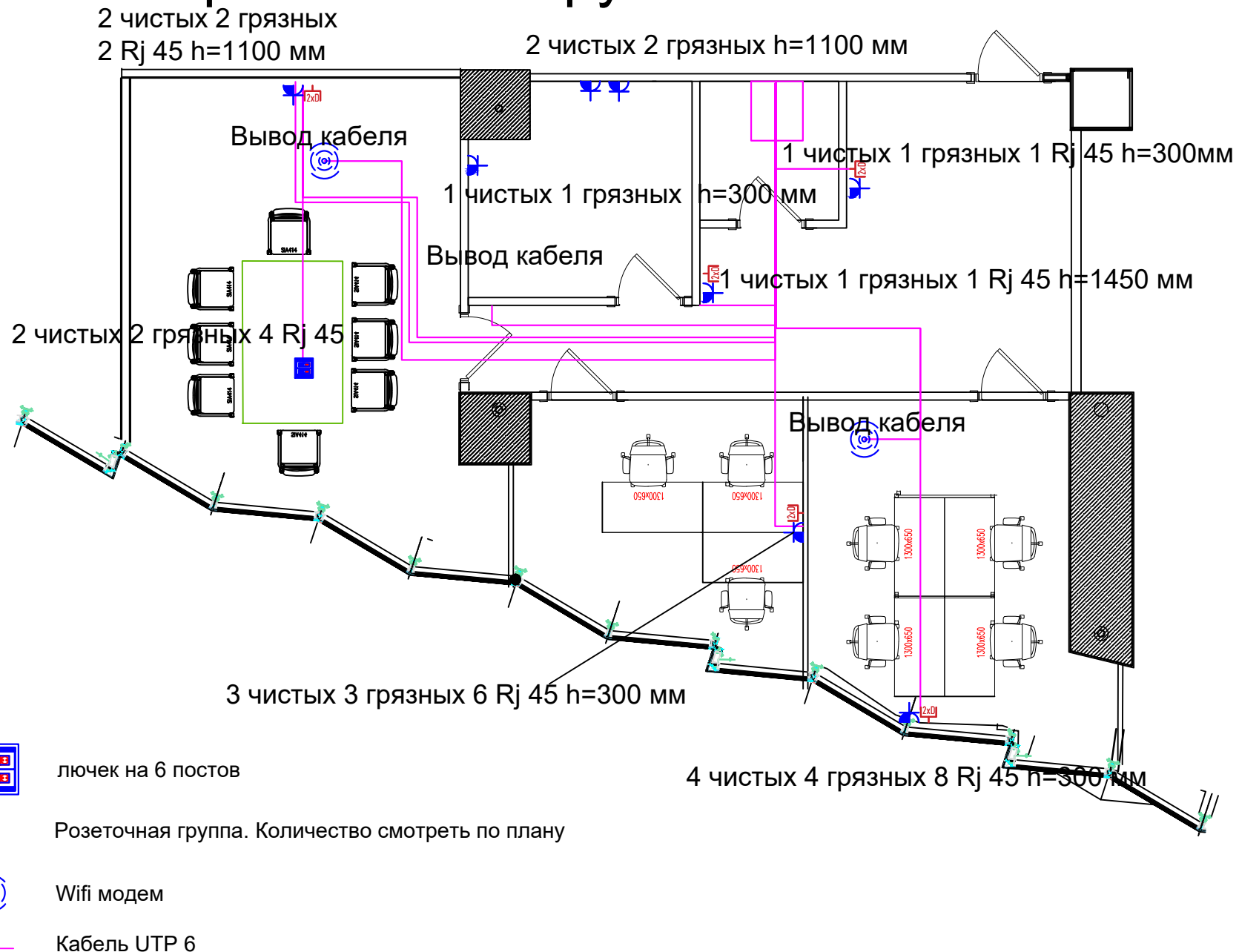
Стеклянная дверь = 3 шт

Металлическая дверь = 1 шт

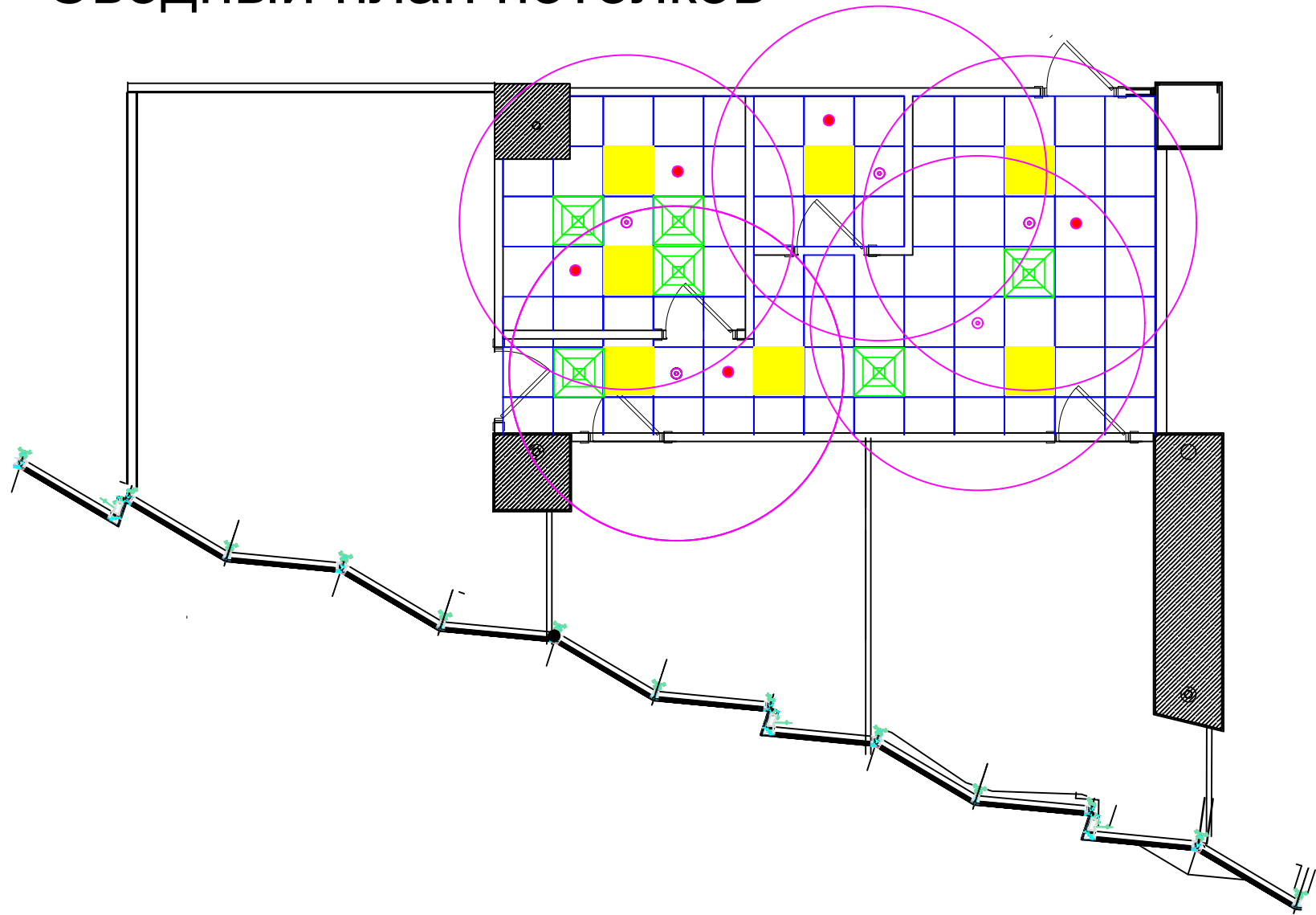
Монтажный план пола



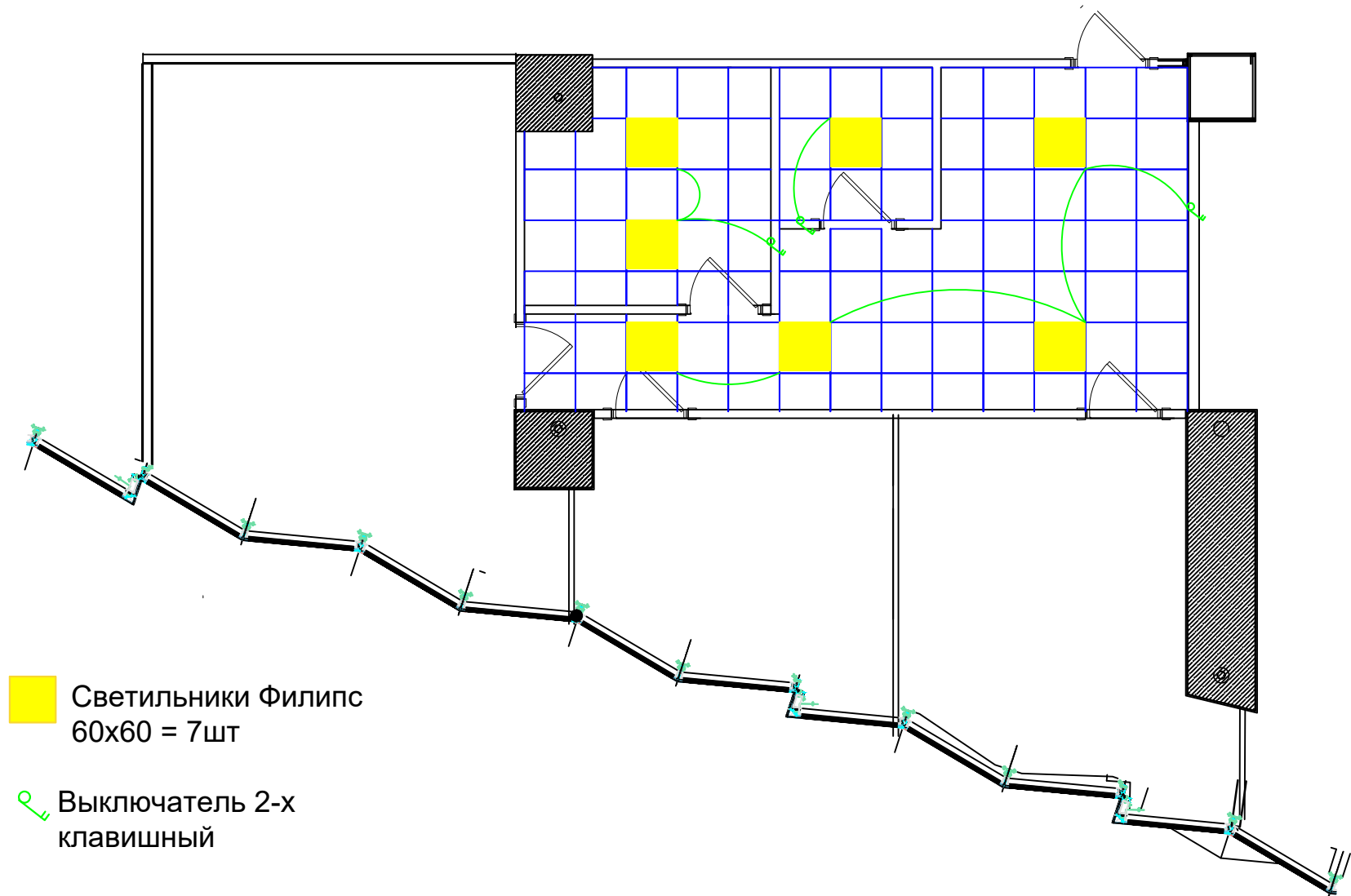
План розеточных групп СКС и ЭОМ



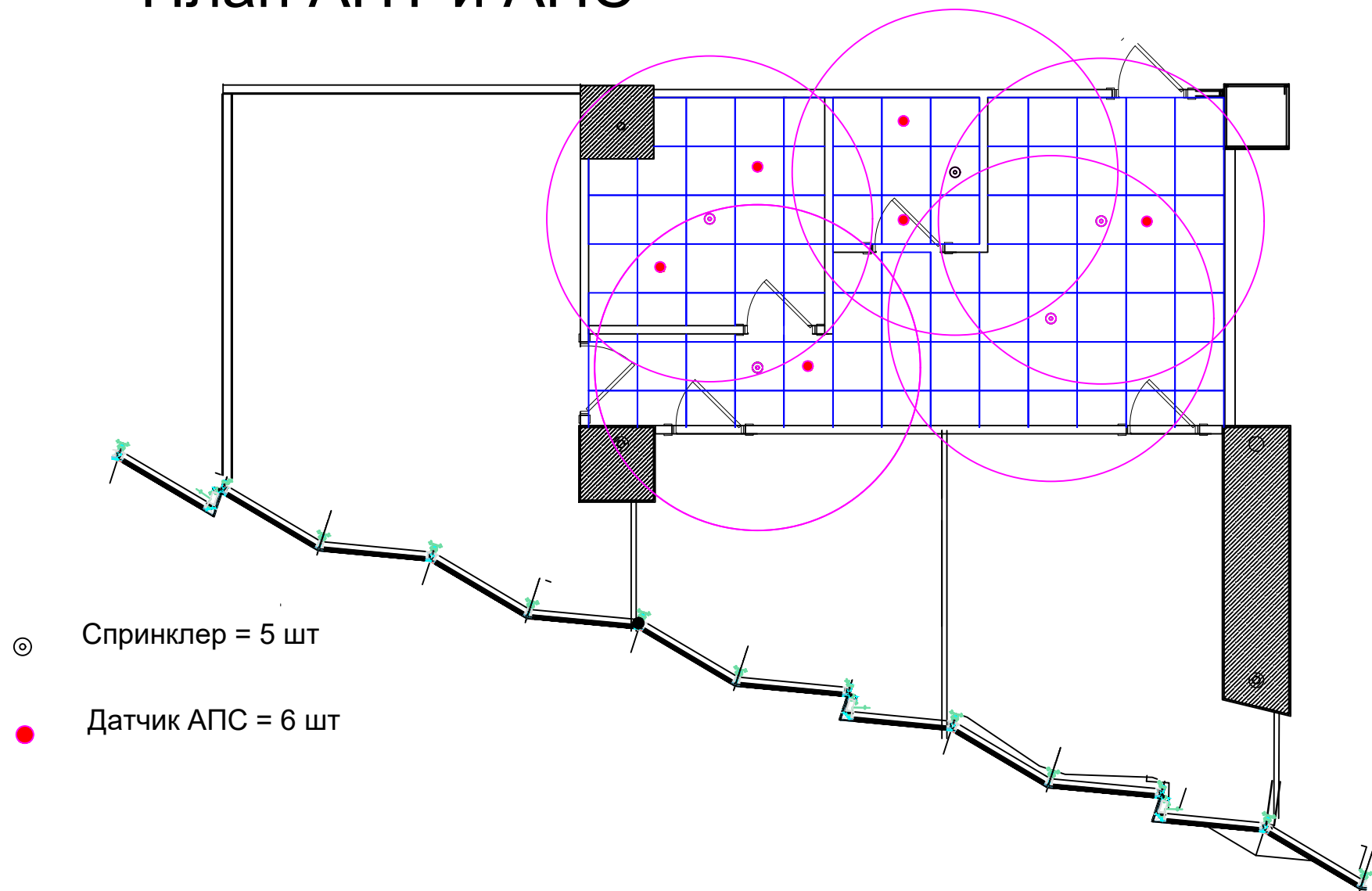
Сводный план потолков



План светильников



План АПТ и АПС



ОВиК

