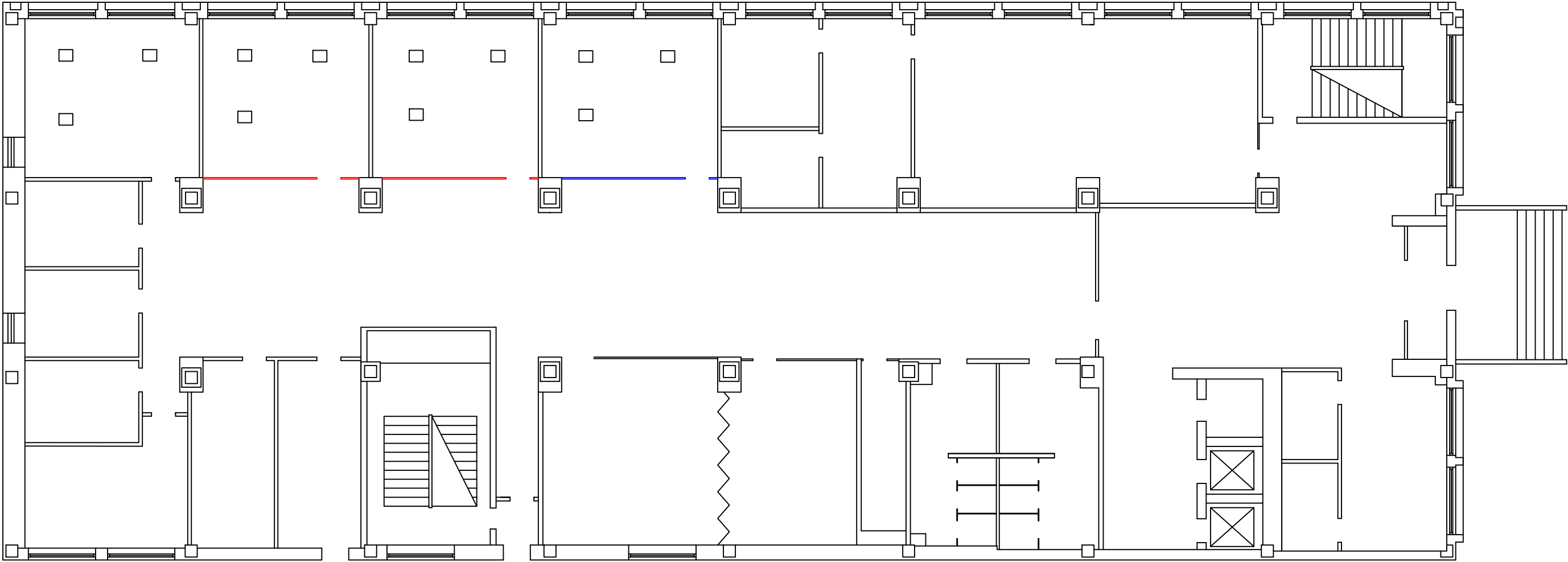


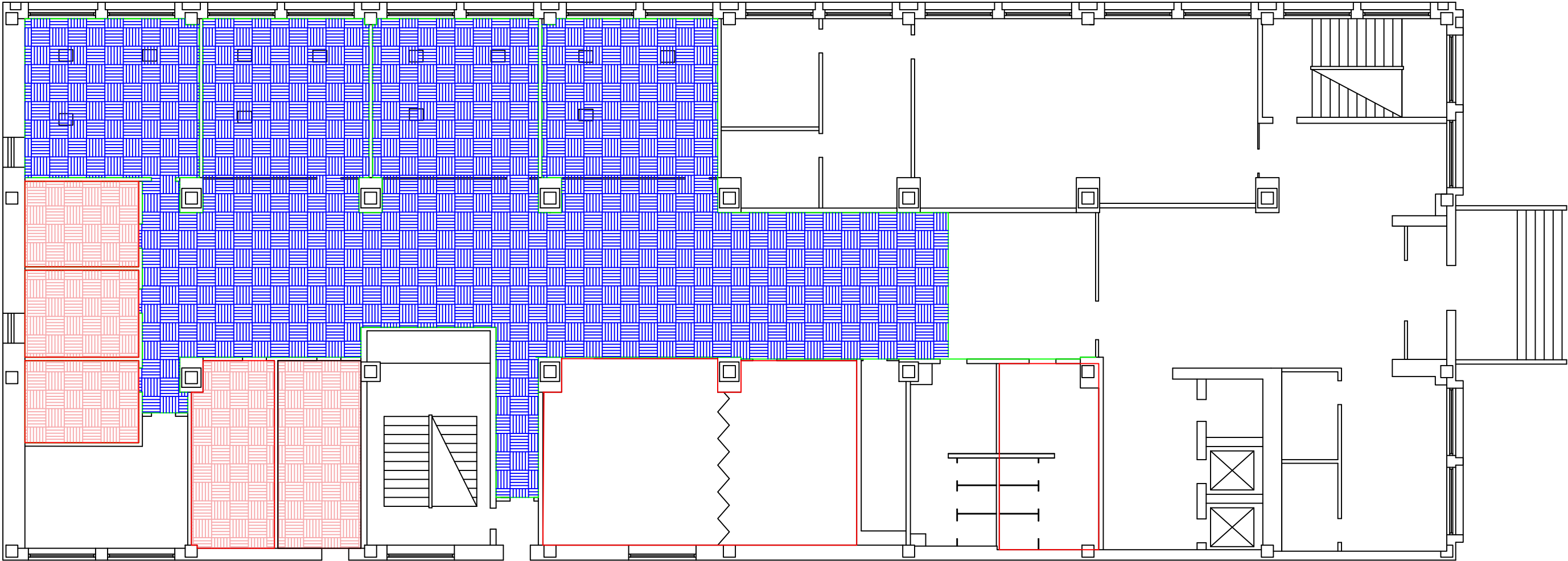
# Демонтажный план стен



Демонтаж алюминиевых перегородок = 30.66 м2

Монтаж новой перегородки из существующих 14.7 м2

# Демонтажный план пола

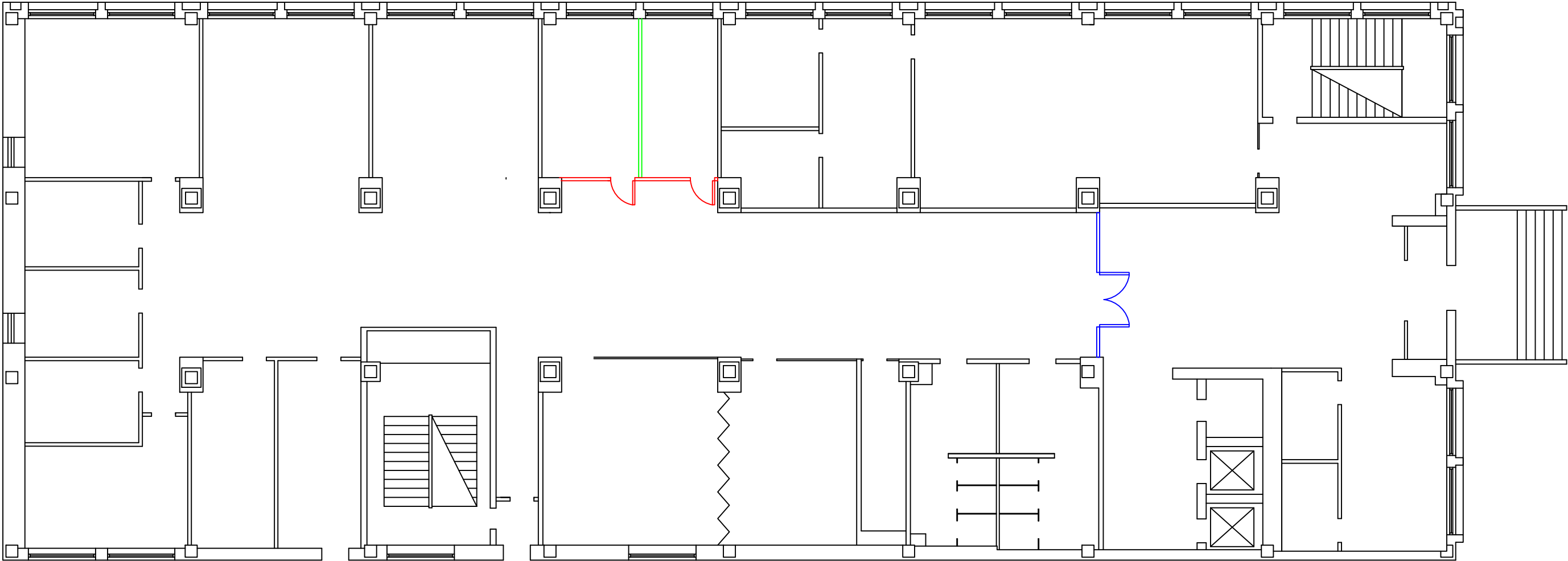


 Химчистка ковровой плитки = 65 м2

 Демонтаж/Монтаж ковровой плитки = 270,7 м2

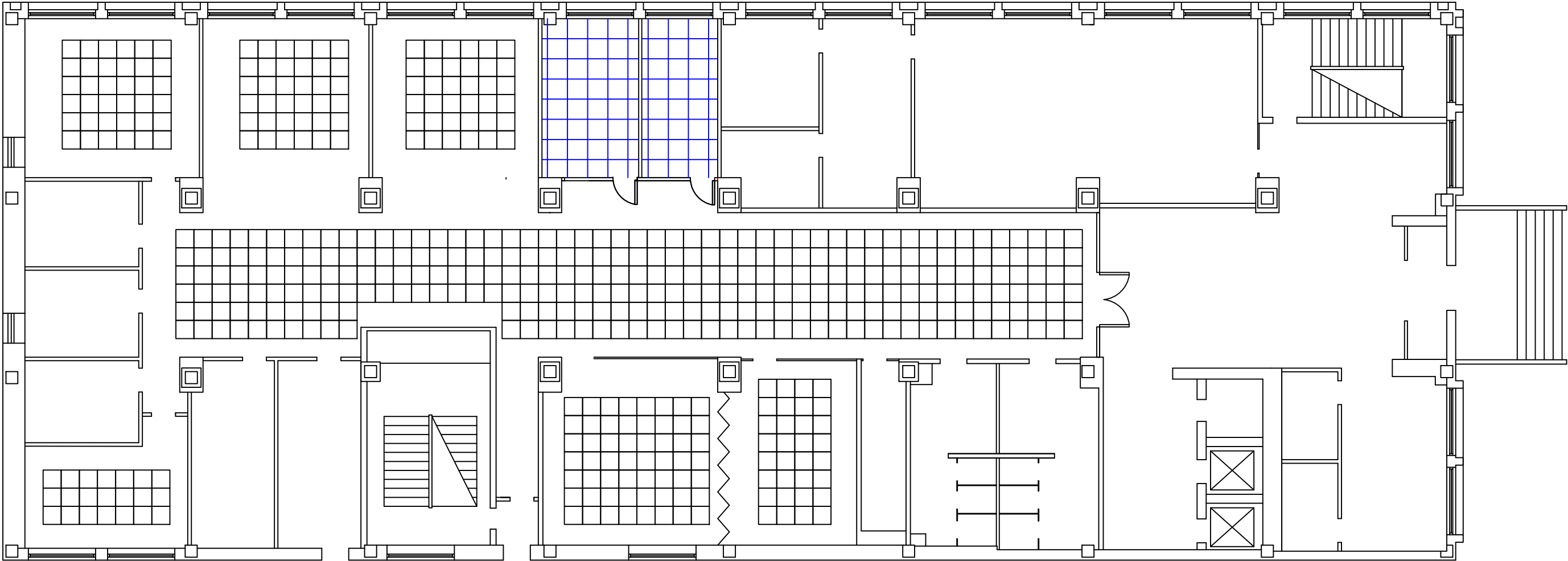
Демонтаж плинтуса 168 м

# Демонтажный план стен



- ГКЛ перегородка
- Монтаж перегородок и дверей из существующих алюминиевых перегородок
- Монтаж новых перегородок алюминиевых с двойным остеклением 10мм Алютех 1800х2400

План потолка

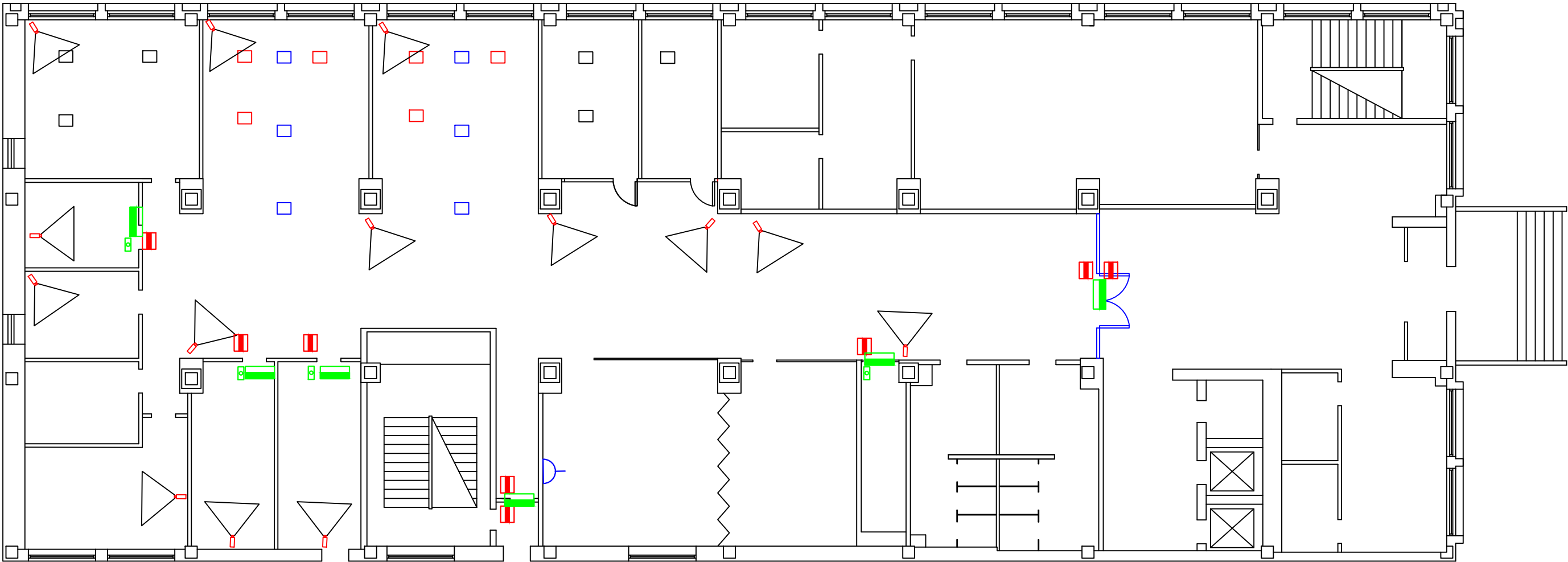









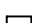
Замена печенек 501 шт



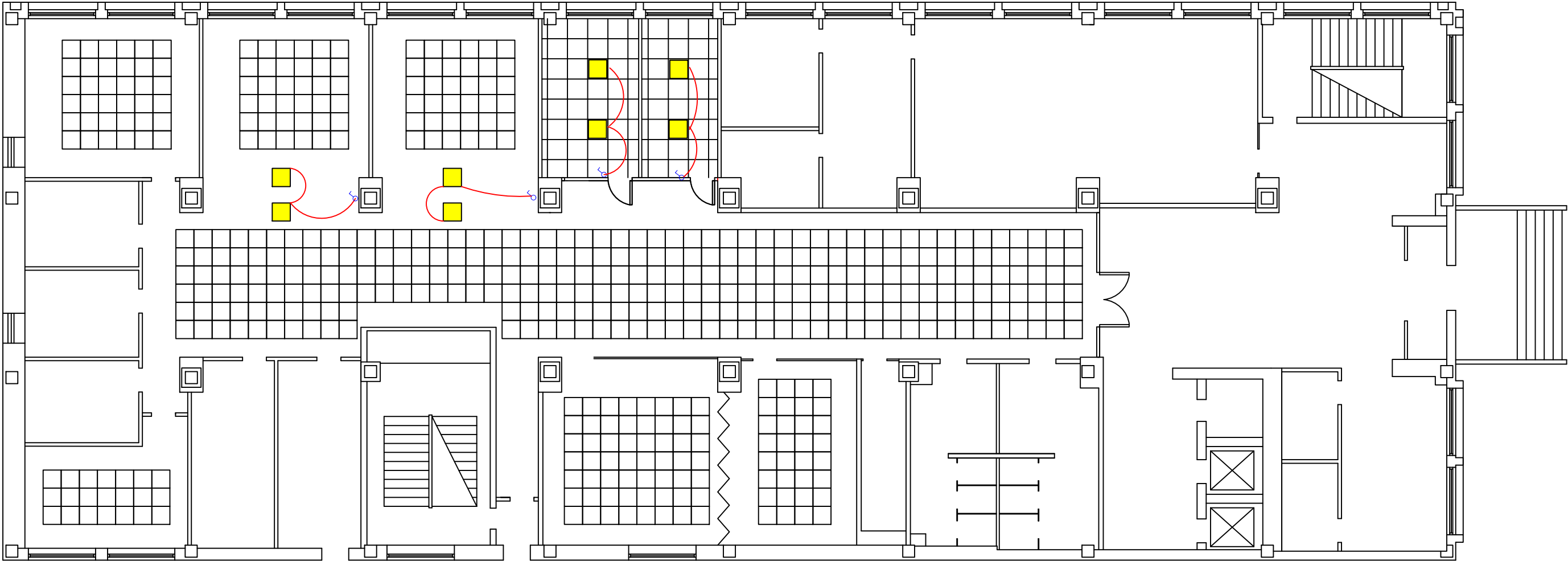
Монтаж потолка из армстронг 30 м2

# План сетевой инфраструктуры



- |   |   |   |                        |   |                              |   |                 |
|---|---|---|------------------------|---|------------------------------|---|-----------------|
|  | Камеры - Hikvision DS-2CD2163G2-I               |  | Замок                  |  | Лючки которые надо перенести |  | Розетка силовая |
|  | Кнопка выхода, металлическая, накладная, Falcon |  | Считыватель PROXY card |  | Место перенесение лючков     |   |                 |
|   |   |   |                        |  | Существующие (не трогать)    |   |                 |

# План освещение



Светильники Филипс 60х60

Выключатель одноклавишный